

# みつばち通信



## 謹賀新年

皆様におかれましては、輝かしい新年をお迎えのこととお喜び申し上げます。  
旧年中は大変お世話になり、社員一同心より御礼申し上げます。  
本年も、更なるサービスの向上に努めて参りますので、より一層のご支援  
お引立てを賜りますようお願い申し上げます。  
皆様のご健康とご多幸をお祈りし、新年のご挨拶とさせていただきます。  
本年も宜しくお願い申し上げます。

ビーシステム社員一同

訪問看護事業者様向け

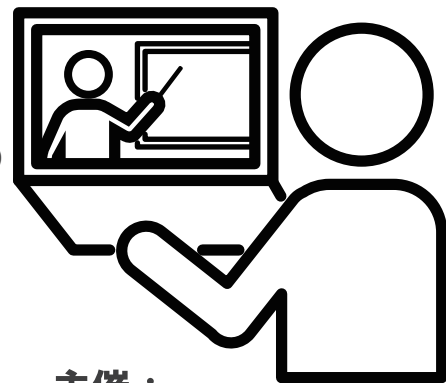
## ウェビナー開催!!

来年6月から義務化されている  
オンライン請求・オンライン資格確認 についての  
解釈や必要な機器類の準備等わかりやすく説明

【スピーカー】リコージャパン / 三菱電気インフォメーションネットワーク

1月29日(月) 15:00 ~

詳細については別途 HP・SNS・ビーコム等にて随時情報をアップいたします



主催：  
株式会社ビーシステム

現在の最新バージョンは以下の通りです  
事業所様の環境を一度ご確認ください

### ■ ファーストケア

住宅版：V7.1.850 施設版：V7.1.770

### ■ ファーストケア・ポータブル

通所版：v2.9.27 住宅版：v1.5.22

多機能版：V1.2.16 施設版：v2.9.27

### ■ アサイン Pro、アサインモバイル

アサイン Pro：V1-2.3.4.2

アサインモバイル：v1.0.9



介護事業所の未来を創る279のオープンセミナー

介護事業所  
基礎知識  
Vol.26  
279  
corporation

# Beyond that

ケアマネが

カフェを作った!

Sunnydays Caféの挑戦

～地域コミュニティの仕組みを作る～

1月18日(木) 14:00～15:00

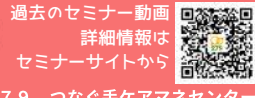
地域で働くケアマネジャー、  
ついにカフェを開設しました。  
ネットニュースで衝撃的な記事を拝見し、  
つなく手ケアマネセンターのケアマネジャー  
4名で視察に行ってしまったカフェ。  
とても素敵な空間は、地域の方や働くケアマネや  
介護職員の皆様のための空間。  
弊社も掲げる事務所はサードプレイス。  
共感を受けることばかりでした。  
これからの介護拠点として、認知症カフェなども  
さりげなく普通に運営ができること。  
モチケアプランニング新宿様の挑戦を  
シェアさせていただきます。  
介護保険事業も24年目を迎える年です。  
四半世紀経過すれば時代は変わります。  
新しい事業所のあり方の種をいただけるセミナーです。



ID：842 5138 9155  
パスコード：279279



森岡 真也 氏



問い合わせ：株式会社279 つなく手ケアマネセンター  
北海道札幌市西区発寒16条12丁目1-20 <https://279279.net> E-mail 279@279279.net

↑↑↑↑↑↑↑↑↑↑↑↑↑↑↑↑

当社が後援している「株式会社279」の最新ウェビナー  
情報です！毎月いろいろなコンテンツを題材にしたとて  
も興味深い内容になっています。

新年第1弾は1月18日(上記POP参照)

是非一度ご覧ください!!

またバックナンバーはビーコム内に  
アップされていますので、そちらも  
是非ご活用ください。

ビーコムへのアクセスはこちら  
(初回の場合はご登録が必要です)



少し気が  
早いですが...

今年も出展いたします!

3月にビッグサイトでお会いしましょう

東京ケアウィーク'24内 介護業界 日本最大級の商談型展示会

第10回 CareTEX 東京 '24

出展申込  
受付中!

国際介護用品展 / 介護施設産業展 / 介護施設ソリューション展

会期 2024年3月12日(火)～14日(木) 会場 東京ビッグサイト 主催 プティックス(株)



↑ 昨年11月に行われた  
ケアテックス大阪2023の風景

## 編集部 ビーのつぶやき

新年となり気持ちも新たに仕事に取り組む気持ちは満タンですが、おせちにお餅と食べ過ぎて  
少し太ってしまいました。何だか毎年正月太りしてしまい、情けない限りです。笑  
話は変わりますが前回の【みつばち通信 10月号】で育休をご報告しました者です。  
まだまだ育児真っ盛りですが会社に復職しました。社会人になって2ヵ月も仕事を離れる  
ことがなかったので感覚を取り戻すのが大変ですが、家族のため仕事がんばりますー!

