

## ファーストケアの便利な機能について

ぜひ使っていただきたい便利な機能、お問い合わせの多い内容を皆様へご案内いたします。今年も年賀状の準備を始める季節が近づいてきましたので、今回は住所録作成を手助けする機能をご紹介します。

### ・事業所様の住所録(CSVデータ)を作成する

- ① 《各種登録情報》 → 〈TOP〉画面右下の【事業所情報 CSV 出力】をクリックします。
- ② CSVデータをパソコンに保存します。

### ・利用者様の住所録(CSVデータ)を作成する

- ① 《利用者情報》 → 〈一覧表示〉画面右下の【利用者 CSV 出力】をクリックします。
- ② CSVデータをパソコンに保存します。



CSVデータは、パソコンに保存した後、不要項目を加工(削除するなど)してご利用ください。

## 利用者様の宛名については【宛名ラベル】も出力可能です！

〒214-0012  
神奈川県川崎市多摩区  
中野島1-11

東さとこ様

〒215-0015  
神奈川県川崎市麻生区  
虹ヶ丘2-130

伊勢 藤子様

〒214-0014  
神奈川県川崎市多摩区  
登戸1-4-3

ビーマンション1005  
石田 太郎様

〒214-0022  
神奈川県川崎市多摩区  
壘2-3-1

伊藤 光一様

楽々！！

簡単！！

便利！！

《利用者情報》 → 〈一覧表示〉画面右下の  
【宛名ラベル印刷】をクリックします。

※宛名ラベルは、以下のラベル用紙に対応しています。

用紙サイズ:A4 サイズ

ラベルサイズ:縦 42.3mm、横 86.4mm×12枚(横2枚×縦6枚) 上下余白:21.2mm、左右余白:18.6mm

詳しい操作方法は以下(ユーザーサポートページ)にも掲載していますのでぜひご確認ください。



CSV 出力の方法



宛名ラベル(居宅版)

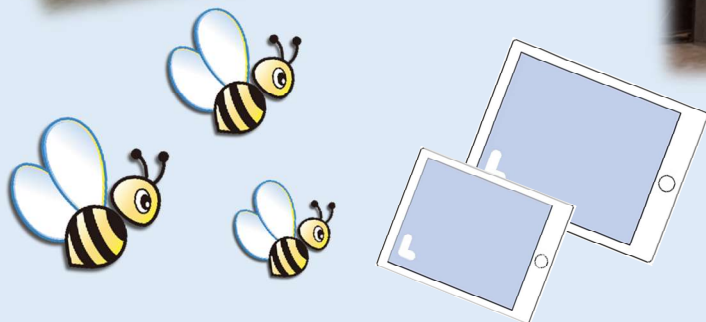


宛名ラベル(施設版)

# 展示会に出展しました！



2022年10月27日(木)、川崎市コンベンションホール(武蔵小杉)にて、開催されました【福祉製品体験・展示会&製品活用セミナー】に出展しました。たくさんのご来場ありがとうございました。



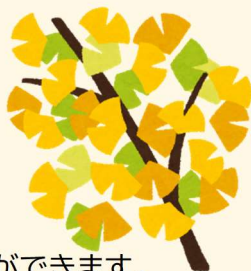
かわさき基準(KIS)とは、人間の「自立」を支援する革新的な製品を認証し、認証製品を活用することを通じ、「新たなライフスタイル・ワークスタイルの創造など人の生活全般を豊かにしていくことを通じて、新産業の創造へ導くこと」を目的とする川崎市独自の福祉製品のあり方を示した基準です。弊社ソフト【ファーストケア】は、令和3年度のかわさき基準認証福祉製品に認定されています。

## 【お知らせ】画面をご存知ですか？

ファーストケアをログインした時、最初に表示される画面が、【お知らせ】になります。

【お知らせ】では、新機能のリリース情報やメンテナンス情報、ヘルプデスクの臨時開設等の**重要な情報を記載**しております。

最新の情報をこまめにご確認くださいませう、お願いいたします。左上には、【お知らせ】のボタンがあります。どこのページからでも戻って確認いただくことができます。



## 編集部 サリーのつばやき

前号で東京スカイツリーを下から見上げたつばやきましたが、先日再び近くに行ったので、展望台に上ってみました。

天気は少し曇っていましたが、それでも遠くには富士山が見え、横浜や房総半島も確認することができました。真下を走る自動車がミニカーのようでスカイツリーの高さを改めて実感しました。夜景もきっとキレイなので、いつかは夜間の上ってみたいなあ…。